

# GAAAC

Groupe d'acquisition pour l'Art Contemporain

 amis  
Centre Pompidou



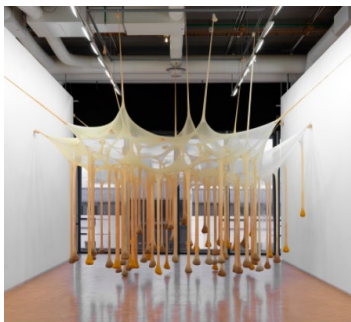
# LE GAAC

Premier comité d'acquisition créé en France, le GAAC contribue significativement à l'enrichissement des collections du Musée national d'art moderne – Centre Pompidou, au travers d'acquisitions d'œuvres d'artistes de notre temps, issus de la scène française et internationale, toutes disciplines confondues.

Ce comité d'acquisition bénéficie d'une organisation unique. Les membres et les conservateurs du Musée forment des tandems : ensemble, ils travaillent sur des propositions d'acquisitions, rencontrent les artistes et présentent ces dossiers auprès du groupe.

Créé en 2002 sous le nom de Projet pour l'Art Contemporain (PAC), il devient le Groupe d'Acquisition pour l'Art Contemporain (GAAC) en 2014.

**Depuis sa création, ce groupe a permis l'entrée en collection de plus de 90 d'artistes tels que Kader Attia, Yto Barrada, Miriam Cahn, Isa Genzken, Tadashi Kawamata, Tarik Kiswanson, Anita Molinero, Ernesto Neto, Anri Sala, Wael Shawky ou encore Erika Verzutti.**



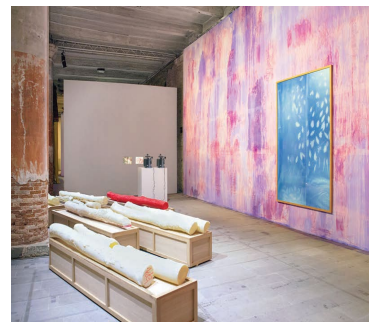
**Ernesto Neto**

*We stopped just here at the time*, 2002  
Don des Amis du Centre Pompidou, Groupe d'acquisition pour l'Art Contemporain, 2002



**Anri Sala**

*Mixed Behaviour*, 2003  
Don des Amis du Centre Pompidou, Groupe d'acquisition pour l'Art Contemporain, 2004



**Thu-Van Tran**

*Le Silence du Témoin*, 2013  
Don des Amis du Centre Pompidou, Groupe d'acquisition pour l'Art Contemporain, 2017



**Otonbong Nkanga**

*Sans titre (Oyonnax)*, 2007  
Don des Amis du Centre Pompidou, Groupe d'acquisition pour l'Art Contemporain, 2007



**Kader Attia**

*Ghost*, 2007  
Don des Amis du Centre Pompidou, Groupe d'acquisition pour l'Art Contemporain, 2007

# REJOINDRE LE GROUPE

Devenir membre du GAAC, c'est :

## CONTRIBUER

à l'enrichissement des collections d'art contemporain du Musée en :

- Formulant des propositions d'acquisitions
- Présentant des dossiers d'artistes avec les conservateurs
- Attribuant son vote pour l'entrée d'œuvres en collection

## ÉCHANGER

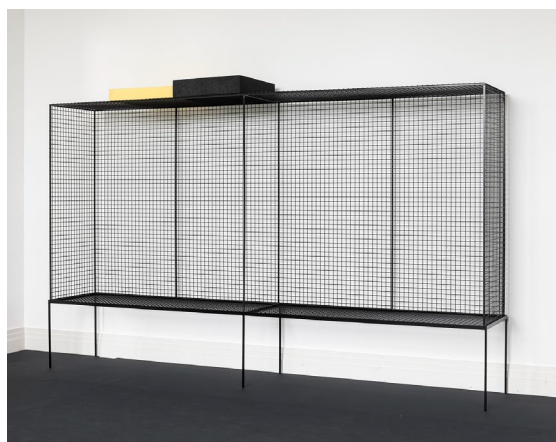
et enrichir ses connaissances au contact privilégié des conservateurs et du directeur du Musée, des artistes de la scène contemporaine et des professionnels du monde de l'art

## RENCONTRER

une communauté de mécènes engagés, partager sa passion et participer aux temps forts de l'art contemporain en France et à l'étranger

## ACCÉDER

à des contenus culturels inédits et exclusifs

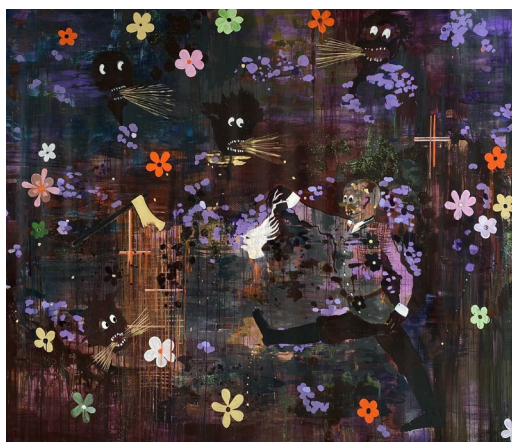


**Thea Djordjadze**

*A Guide on Wrong Path*, 2014-2021

Acier peint, mousse | 240 x 400 x 70 cm

Don des Amis du Centre Pompidou, Groupe d'Acquisition pour l'Art Contemporain, 2023



**Hélène Delprat**

*Encore vous ?*, 2024

Don des Amis du Centre Pompidou, Groupe d'acquisition pour l'Art Contemporain, 2025 (en cours d'acquisition)

# ÉQUIPE CURATORIALE

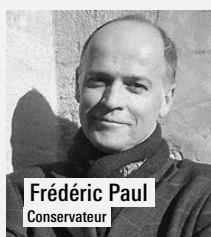
## Les conservateurs au cœur du projet

Sous la direction de **Xavier Rey**, Directeur du Musée national d'art moderne, le comité est piloté par :

### Collections modernes



### Collections Contemporaines



### Création contemporaine et prospective



### Nouveaux Médias



### Cinéma expérimental



### Cabinet d'art graphique



### Bibliothèque Kandinsky

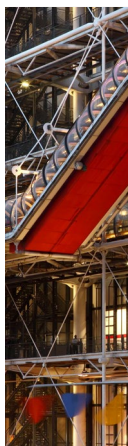


# FONCTIONNEMENT

## Les rendez-vous annuels

Le GAAC fonctionne sur une année civile : chaque membre effectue un don qui constitue le budget alloué lors de deux comités d'acquisition.

Chaque année comprend 2 sessions : une au printemps (mars – juin) et une à l'automne (septembre – décembre) **qui s'articulent autour de 3 moments clés :**



### 1. Study Meeting

Les membres et les conservateurs se réunissent pour proposer des noms d'artistes. Seules les propositions ayant obtenu un double parrainage, à la fois d'un conservateur et d'un membre, peuvent être présentées lors du Comité des conservateurs du Musée, qui valide officiellement le dossier qui pourront être présentés au sein du GAAC.



### 2. Rencontres avec les artistes et constitution des dossiers

Suite à la confirmation du Comité des conservateurs, les membres du GAAC vont à la rencontre de tous les artistes retenus : dans leurs studios, autour de leurs expositions, chez des collectionneurs ou en digital.

En parallèle, les tandems de travail membre(s) / conservateur (max. 2 membres) travaillent à la constitution des dossiers d'acquisition.



### 3. Comité et vote

Lors du comité d'acquisition, les porteurs de projets présentent les propositions d'acquisition et les membres se prononcent par un vote à la majorité simple. Les œuvres votées rejoignent les collections inaliénables du Musée national d'art moderne, après approbation de la Commission nationale d'Acquisition.

#### + Toute l'année, la programmation spéciale du GAAC :

- **Le voyage du GAAC à l'étranger :** à la découverte d'une scène artistique d'intérêt
- **Des visites et rencontres à Paris proposées en priorité au GAAC**

...mais aussi une programmation transversale en compagnie des conservateurs, en France et à l'international, en présentiel ou en digital. Fidèle à l'ADN du Centre Pompidou, la programmation des Amis est pluridisciplinaire et vous propose de découvrir tous les médiums représentés dans la collection.

# CALENDRIER 2026

<b>SESSION 1</b>	<b>Mars</b>	<i>Study Meeting</i>
	<b>Avril</b>	Voyage en Norvège en compagnie d'Angela Lampe
	<b>Mai - Juin</b>	Rencontres avec les artistes retenus
	<b>Juin</b>	Comité d'acquisition et séance plénière de vote
<b>SESSION 2</b>	<b>Septembre</b>	<i>Study Meeting</i>
	<b>Novembre</b>	Rencontres avec les artistes retenus
	<b>Décembre</b>	Comité d'acquisition et séance plénière de vote



Rencontre avec Wolfgang Tillmans à Berlin



Rencontre avec Saâdane Afif à Berlin



Rencontre avec Yinka Shonibare Biennale de Venise 2024



Rencontre avec Rosa Barba à Berlin



Rencontre avec Ori Orisun Merhav à Bruxelles



Visite du Palazzo Grassi avec Emma Lavigne et Caroline Bourgeois



Rencontre avec Berlinde De Bruyckere à Bruxelles



Casa Gilardi Voyage au Mexique



Desert X Al'Ula Voyage en Arabie Saoudite

# AVANTAGES

## Constellation | Centre Pompidou

+ 30 expositions et événements hors-les-murs en France et à l'étranger

- **La carte Amis** : accès gratuit et illimité aux institutions du programme Constellation  
Modalités d'accès à chaque lieu sur le site des Amis
- **Découvrez Constellation avec les conservateurs** : dès la préparation des expositions et jusqu'à leur fermeture, les Amis vous proposent de découvrir les projets hors-les-murs des conservateurs au gré de visites, conférences et rencontres.



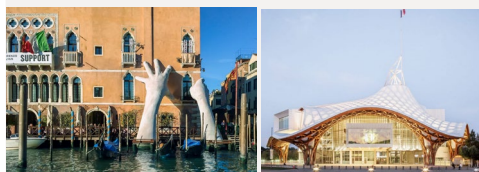
## Une programmation spéciale Art Contemporain

**1 voyage d'étude exclusif** avec un conservateur référent du groupe  
**Des escapades en région** en compagnie d'un conservateur, à la découverte d'expositions ou à la rencontre des artistes de notre temps  
**& toute l'année à Paris : des visites de studios d'artistes, expositions, vernissages...**



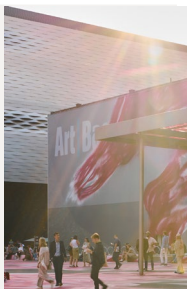
## La programmation transversale : le meilleur de l'art à Paris et dans le monde

**+ 300 visites et événements / an** : visites d'ateliers, collections privées, expositions, tours de galeries, lieux culturels...  
**+ 25 voyages à l'international et journée en région** autour d'événements culturels majeurs et de l'actualité artistique : la Biennale de Venise, Art Basel, Frieze London, Design Miami ...



## Invitations VIP

**Vernissages des expositions hors-les-murs** : invitations personnelles pour 2  
**Pass VIP pour les foires d'art**, sur demande



## Catalogues

**1 catalogue** d'une exposition hors-les-murs liée du Centre Pompidou  
**-10 % sur la boutique en ligne** du Centre Pompidou



# ADHÉSION

Don à partir de

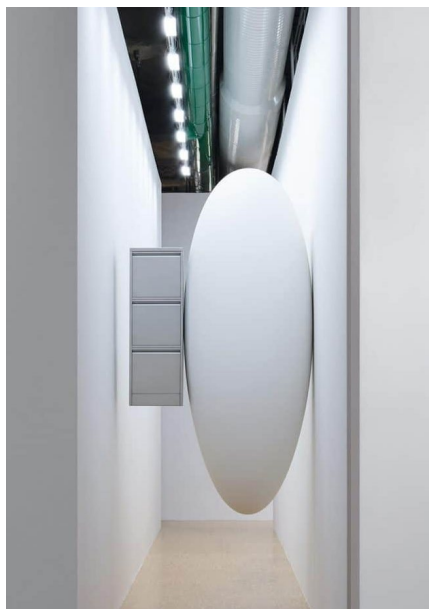
**5 500 € \*/ an**

+ cotisation à l'association  
(500 € en individuel / 800 € en duo)

Soit

**6 000 € en individuel**

**6 300 € en duo**



Tanik Kiswanson, *The Wait (L'Attente)*, 2023  
Don des Amis du Centre Pompidou, Groupe d'acquisition pour l'Art Contemporain, 2024

**Chaque candidature est soumise au Comité de Nomination des Amis du Centre Pompidou.**

Les dons aux Amis du Centre Pompidou sont éligibles aux déductions fiscales en vigueur. Les Amis du Centre Pompidou ont mis en place différents partenariats pour permettre aux donateurs français et internationaux de soutenir notre organisation, tout en bénéficiant des avantages fiscaux prévus par la législation de leur pays. Notre équipe est à votre disposition pour toute question.

En adhérant aux Amis du Centre Pompidou vous acceptez la **politique de confidentialité** et la **charte de déontologie** de l'association.

\*90 % de votre don sera affecté au budget d'acquisition et 10 % aux frais de gestion des Amis du Centre Pompidou.

\*Les particuliers bénéficient d'une déduction fiscale à hauteur de 66 % du montant du don (dans la limite de 20 % du revenu imposable).

\*Les entreprises assujetties à l'impôt sur les sociétés bénéficient d'une déduction fiscale à hauteur de 60 % du montant du don (dans la limite de 0,5 % du chiffre d'affaires hors taxes, avec possibilité de reporter l'excédent sur les cinq exercices fiscaux suivants).

\*Modalités de défiscalisation sur l'Impôt sur la Fortune et à l'international (Union européenne, États-Unis, Canada) sur demande.

# NOUS CONTACTER

**Anaïs de Senneville**

**Directrice**

[anaïs.desenneville@centrepompidou.fr](mailto:anaïs.desenneville@centrepompidou.fr)

**Lara Hajar**

**Directrice adjointe**

[lara.hajar@centrepompidou.fr](mailto:lara.hajar@centrepompidou.fr)

**Nedra Ben Miled**

**Chargée de Projets et de Contenus**

[nedra.benmiled@centrepompidou.fr](mailto:nedra.benmiled@centrepompidou.fr)



**amis**

**Centre Pompidou**