

GAP

amis

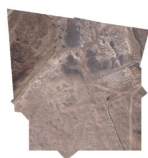
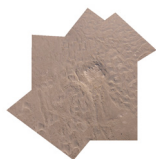
du Centre

Pompidou

Être membre

du Groupe d'Acquisition pour la Photographie, c'est :

- 1 Découvrir la photographie historique et contemporaine auprès des conservateurs spécialistes
- 2 Choisir les prochaines acquisitions du cabinet de la photographie lors de deux comités annuels, et notamment, voter les « coups de coeur » repérés par les conservateurs à Paris Photo
- 3 Vivre les temps forts de la photographie en compagnie d'experts internationaux et des artistes susceptibles d'intégrer les collections du Musée
- 4 Profiter d'un cadre confidentiel pour découvrir les trésors des réserves du Centre Pompidou
- 5 Bénéficier d'un programme de rencontres hybrides en physique ou en digital avec une communauté d'amateurs passionnés



Raphaël Dallaporta, série *Ruins*, 2011
Courtesy de l'artiste / Jean-Kenta
Gauthier, Paris

Fonctionnement

Ce Groupe d'Acquisition vise à fédérer des amateurs passionnés souhaitant s'engager auprès du Musée et participer à l'enrichissement de la collection de photographies historiques et contemporaines du Centre Pompidou, et à présenter, dans le cadre de la programmation de la Galerie de photographies, ces acquisitions.

Avec la complicité de **Bernard Blistène**, directeur du Mnam-Cci, le comité est piloté par :

Florian Ebner conservateur, chef du cabinet de la photographie

Parmi ses expositions : « (Mis)Understandig Photography » (2014) ; pavillon allemand de la 56e Biennale de Venise (2015) et « Biennale für aktuelle Fotografie » (2017). Co-commissaire avec Marcella Lista de l'exposition « Hito Steyerl : I Will Survive » (2021)

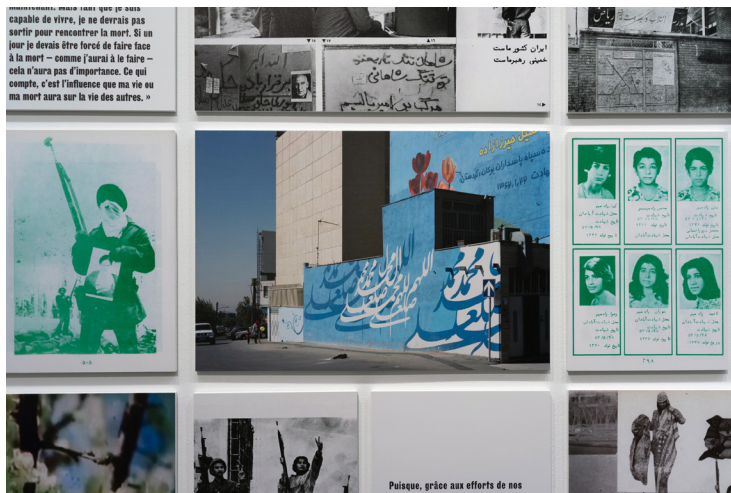
Marcella Lista conservatrice, cheffe du service des nouveaux médias

Docteure en histoire de l'art. Parmi ses expositions : « Eric Baudelaire. Après » (2017), « A Different Way to move. Minimalisme, New York, 1960-80 » (2017), « Ryoji Ikeda. Continuum » (2019)

Selon les axes de la politique d'acquisition du Musée et les échanges avec les membres, les conservateurs proposent des dossiers d'acquisition, débattus et votés, à la majorité simple, lors de deux comités d'acquisition annuels.

L'association des amis du Centre Pompidou a pour vocation d'enrichir les collections du Musée national d'art moderne. Depuis plus de cent ans, elle mène une action majeure de mécénat en faveur du Musée. En collaboration étroite avec le Cabinet de la photographie, elle initie, en 2015, à l'occasion de l'ouverture de la Galerie de photographies au Centre Pompidou, le **Groupe d'Acquisition pour la Photographie**.

Le Musée national d'art moderne possède la plus importante collection de photographies en Europe. Riche de près de **40 000 photographies**, avec des points forts sur les années 1920 et 1930 (Surréalisme, Nouvelle vision, Man Ray, Brassai, Brancusi, etc.), mais aussi sur la période contemporaine (photographie conceptuelle, expérimentale, plasticienne, etc.).



Hannah Darabi, *Reconstruction II*, 2018 (détails)
Vie d'installation - Courtesy le BAL

Calendrier 2021

Avril



Comité d'acquisition Séance plénière de vote

Juil.



« Rencontres d'Arles »

Nov.



« Paris Photo »

Comité d'acquisition Séance plénière de vote

Et chaque mois, en présentiel ou en numérique,
une découverte photo avec les conservateurs
(studio, exposition, rencontre)

en plus d'un programme inédit de visites privées d'expositions, d'ateliers
d'artistes et de découvertes d'institutions culturelles

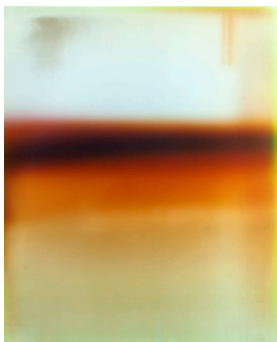
Avantages

- Attribution de votre don par vote lors de deux comités d'acquisition
- Contact privilégié avec les conservateurs référents du Groupe : Florian Ebner, chef du cabinet de la photographie, et Marcella Lista, cheffe du service nouveaux médias
- Échange, une fois par mois, avec les conservateurs autour d'une actualité photographique : exposition, rencontre avec un artiste, un collectionneur ou expert
- Programme inédit de visites privées d'expositions, d'ateliers d'artistes et découvertes des institutions culturelles
- Séjour aux Rencontres d'Arles*
- Voyage d'étude de la scène émergente contemporaine en Europe avec un des conservateurs référents*
- Participation à des journées et séjours culturels en France (visites d'expositions par leur commissaire, rencontres avec des artistes et acteurs culturels de la région)*
- Voyage à l'international avec les membres des autres comités et les donateurs du Musée*
- Accès illimité et prioritaire au Centre Pompidou
- Visites des expositions du Centre Pompidou avec leur commissaire, le mardi, jour de fermeture du Musée
- Invitations personnelles aux avant-premières du Centre Pompidou pour deux personnes
- Pass VIP pour les foires européennes majeures d'art contemporain
- Un catalogue d'une exposition de la Galerie de photographies

NOUVEAU : UNE PROGRAMMATION HYBRIDE

Ces avantages sont phygitaux. Conçus de façon hybride, ces événements seront proposés en physique ou au format virtuel, selon le contexte.

* Avantages maintenus si le contexte sanitaire le permet



Laure Tiberghien, *Rayon #2* et *Rayon #5*, 2018
Courtesy Galerie Lumière des roses

Adhésion

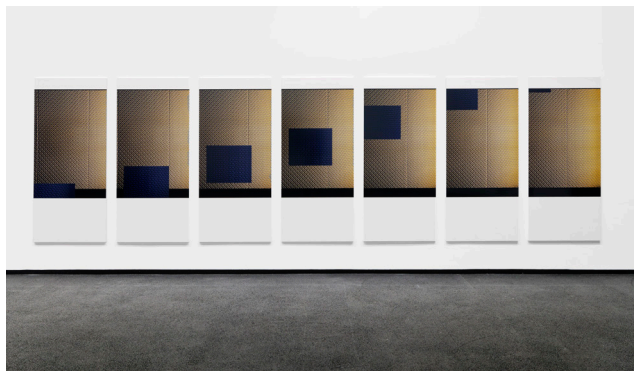
Chaque candidature est soumise au Comité de Nomination des amis du Centre Pompidou.

Participation au comité d'acquisition : 5 000 €

Cotisation à l'association : 500 € individuel / 800 € couple

Participation et cotisation : 5 500 € individuel / 5 800 € couple

Soit coût réel après déduction fiscale : 1 936 € individuel / 2 071 € couple



Vue de l'exposition *Solstice* de Constance Nouvel / Point du Jour, Cherbourg, 2019. Ph : Aurélien Moïse
Courtesy Constance Nouvel / Point du Jour / In Situ - Fabienne Leclerc, Grand Paris



Aurélien Petrel, *Naéchnique*, 2017
Courtesy de l'artiste

Contacts

Océane Arnaud, *directrice*

+33 1 44 78 47 45

oceane.arnaud@centrepompidou.fr

Inès Valdes, *chargée de développement*

+33 1 44 78 42 87

ines.valdes@centrepompidou.fr

amisducentrepompidou.fr



amis
du Centre
Pompidou