

GAD

**amis**  
Centre  
Pompidou



# Le Groupe d'Acquisition pour le Design

En 2016, le [Groupe d'Acquisition pour le Design \(GAD\)](#) est créé en étroite collaboration avec le département design et prospective industrielle, dont la collection rassemble près de **6 000 pièces françaises et internationales, de plus de 400 designers**. Il s'adresse à des amateurs passionnés souhaitant participer à l'enrichissement de la collection design et prospective industrielle du Musée tant au niveau historique que prospectif.

La prospective industrielle reflète la recherche actuelle en résonance avec des approches innovantes, et en lien avec les technologies numériques. La collection du Musée s'intéresse aux langages de création dans le design, du début du XXème siècle à nos jours, avec l'accent sur le processus de conception des designers.

Elle prend appui sur des œuvres modernes, devenues des références incontournables (Charlotte Perriand, Eileen Gray, Jean Prouvé) et a été enrichie grâce à des donations de fonds de créateurs tels qu'Ettore Sottsass, Serge Mouille, Ron Arad ou encore Philippe Starck.



Lina Bo Bardi, *SESC-zoo/*, 1980  
Don des Amis du Centre Pompidou, Groupe d'Acquisition pour le Design, 2023



Janine Abraham & Dirk Jan Rol, *Chaise Condit*, 1957  
Don des Amis du Centre Pompidou, Groupe d'Acquisition pour le Design, 2023

## Être membre du Groupe d'Acquisition pour le Design, c'est :



### CONTRIBUER

à l'enrichissement des collections design et prospective industrielle du Musée.



### ÉCHANGER

et enrichir ses connaissances au contact privilégié des conservateurs et du directeur du Musée, des designers et des professionnels du design.



### RENCONTRER

une communauté de mécènes engagés, partager sa passion et participer aux temps forts du design.



### ACCÉDER

à des contenus culturels inédits et exclusifs.

# Fonctionnement

Le GAD fonctionne selon une année civile et chaque membre fait un don qui constitue le budget d'acquisition utilisé lors de deux sessions d'acquisitions (mai et novembre). Chaque année, 20 % du budget d'acquisition est alloué aux achats en vente aux enchères. Sous le contrôle de **Xavier Rey**, directeur du Musée national d'art moderne, le comité est piloté par :

- **Marie-Ange Brayer**, conservatrice en chef du service design et prospective industrielle. Docteure en histoire de l'art et de l'architecture ; ancienne directrice du Frac Centre-Val de Loire ; commissaire des expositions *Imprimer le Monde* (2017), *Ross Lovegrove* (2017), *La Fabrique du vivant* (2019) et *Ettore Sottsass, L'objet magique* (2021) au Centre Pompidou.
- **Olivier Zeitoun**, attaché de conservation du service design et prospective industrielle. Co commissaire de l'exposition *Coder le Monde* (2018) et *La Fabrique du vivant* (2019).
- **Frédéric Migayrou**, directeur adjoint chargé de la création industrielle. Fondateur d'Archilab, laboratoire international dédié à l'innovation ; commissaire des expositions *Le Corbusier* (2015) ; *Tadao Ando* (2018) et *UAM, une aventure moderne* (2018) au Centre Pompidou.

Une année au GAD s'articule autour de :

## 1. Study Meeting :

Les conservateurs présentent leurs orientations et leurs stratégies d'acquisition pour l'année. L'occasion d'échanger sur l'actualité et les temps forts du design à venir.

## 2. Comités d'acquisition :

Selon les axes de la politique d'acquisition du Musée et les échanges du Study Meeting, les conservateurs proposent des dossiers d'acquisition, débattus et votés, à la majorité simple, lors de deux comités d'acquisitions annuels.



Thabisa Mjo, Houtlander (Stephen Wilson, Phillip Hollander), Beauty Nxongo, *Hlabisa Bench*, 2019  
Don des Amis du Centre Pompidou, Groupe d'Acquisition pour le Design, 2022



Alessandro Mendini, *Bureau Bandiera*, 1988  
Don des Amis du Centre Pompidou, Groupe d'Acquisition pour le Design, 2023



Pierre Charpin, *Cabinet Girantondo*, 2002  
Don des Amis du Centre Pompidou,  
Groupe d'Acquisition pour le Design 2023

# Calendrier 2024...

1 <sup>ère</sup> SESSION	Janvier	Soirée conviviale avec les membres et les conservateurs référents
	Février - Avril	Study Meeting
	Mai	Comité d'acquisition
2 <sup>ème</sup> SESSION	Novembre	Voyage à Turin Comité d'acquisition

... Sans compter une programmation inédite de visites privées d'expositions, d'ateliers d'artistes et de découvertes d'institutions culturelles, en présentiel ou en digital, en France et à l'international, en présence des conservateurs et à laquelle les membres du GAD ont accès toute l'année.



Klarenbeek & Dros, *Mycelium Chair*, 2018  
Don des Amis du Centre Pompidou,  
Groupe d'Acquisition pour le Design, 2022



Samuel Tomatis, *Série Alga*, 2016  
Don des Amis du Centre Pompidou,  
Groupe d'Acquisition pour le Design, 2022

# Avantages

## Une programmation exclusive au GAD

- Une soirée conviviale chez un membre par semestre.
- Des rencontres avec les artistes dont les œuvres sont proposées à l'acquisition.
- Un voyage d'étude et de recherche avec un conservateur référent du comité.

## Une programmation de visites et d'événements sur-mesure et inédits réservés aux membres des groupes d'acquisition des Amis

- Des visites exclusives au Centre Pompidou en compagnie de l'équipe curatoriale, y compris le mardi - jour de fermeture.
- Des visites dédiées d'ateliers d'artistes, de galeries et des rencontres privilégiées avec des collectionneurs. Des visites digitales et autres contenus numériques exclusifs.
- Des visites privées d'expositions dans nos institutions partenaires.
- Des invitations digitales exclusives (rencontres, colloques en ligne, visites virtuelles, podcasts...).

## Des voyages en région et à l'international

- Voyages d'échanges et de découvertes avec les Amis du GAD, d'autres groupes et un ou plusieurs conservateurs autour d'événements culturels majeurs.
- Le séjour incontournable du GAD à Hyères, pour la Design Parade.

## Des invitations VIP

- Pass VIP pour des foires majeures d'art contemporain et de design, sur demande.
- Invitations personnelles aux avant-premières du Centre Pompidou pour deux personnes.

## Un accès illimité et prioritaire au Centre Pompidou

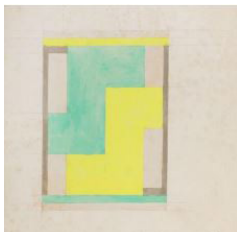
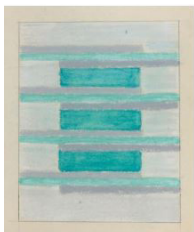
- Sur présentation de votre carte de membre physique ou digitale.

## Des contenus numériques exclusifs

- Accès via votre espace personnel à une plateforme de contenus numériques exclusivement pensée pour vous. Des vidéos et des podcasts pour découvrir les secrets d'une collection, les récits de l'histoire de l'art et bien d'autres savoirs que les conservateurs du Mnam, les collectionneurs, les artistes et autres acteurs incontournables du monde de l'art partageront.

## Des avantages en lien avec les expositions et la boutique du Centre Pompidou

- Le catalogue d'une exposition de photographie présentée cette année au Centre Pompidou offert.
- 5 % de réduction à la boutique du Centre Pompidou
- 10 % de réduction en ligne (hors livres).



Elise Djo - Bourgeois, Projets originaux de tapis, vers 1926 - 1927  
Don des Amis du Centre Pompidou, Groupe d'Acquisition pour le Design, 2023

# Adhésion

Chaque candidature est soumise au Comité de Nomination des Amis du Centre Pompidou.

Don au Comité d'acquisition : 5 500 € \*

Cotisation à l'association : 500 € Solo / 800 € Duo

Don et cotisation : 6 000 € Solo / 6 300 € Duo

Les dons aux Amis du Centre Pompidou sont éligibles aux déductions fiscales en vigueur.\* Notre équipe est à votre disposition pour toute question. En adhérant aux Amis du Centre Pompidou vous acceptez la politique de confidentialité et la charte de déontologie de l'association.

\*90 % de votre don sera affecté au budget d'acquisition et 10 % aux frais de gestion des Amis du Centre Pompidou.

\*Les particuliers bénéficient d'une déduction fiscale à hauteur de 66 % du montant du don (dans la limite de 20 % du revenu imposable).

\*Les entreprises assujetties à l'impôt sur les sociétés bénéficient d'une déduction fiscale à hauteur de 60 % du montant du don (dans la limite de 0,5 % du chiffre d'affaires hors taxes, avec possibilité de reporter l'excédent sur les cinq exercices fiscaux suivants).

# Contact

Anais de Senneville, *Directrice*

+33 1 44 78 42 03

[anais.desenneville@centrepompidou.fr](mailto:anais.desenneville@centrepompidou.fr)

[amisducentrepompidou.fr](http://amisducentrepompidou.fr)



Nanna Ditzel, *Bench for two*, 1989  
Don des Amis du Centre Pompidou,  
Groupe d'Acquisition pour le Design, 2021

Andrea Branzi, *Geminal Seat*, 2022  
Don des Amis du Centre Pompidou,  
Groupe d'Acquisition pour le Design, 2023



Alvar Aalto, *Paravent*, 1950  
Don des Amis du Centre Pompidou,  
Groupe d'Acquisition pour le Design, 2019

Constance Guisset, *Lampe Levosa*, 2009. Don des Amis du Centre Pompidou. Groupe d'Acquisition pour le Design, 2017 © Constance Guisset Studio

**amis**  
Centre  
Pompidou

